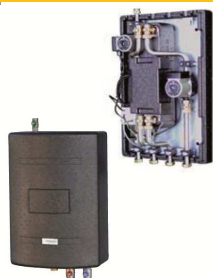


GASOKOL

komponenty pro solární systémy

Modul čerstvé užitkové vody freshoMat

WG 020



Kompletně sestavený modul čerstvé TUV s vysokoeficientním deskovým výměníkem, regulátor objemu průtoku v přívodu studené vody, integrovaná regulace pro minimální teplotu zpátečky i při částečné zátěži, jednoduchá obsluha (volitelná teplota stoupačky +/-), řízení cirkulačního čerpadla, nástěnný držák včetně šroubů a EPP-izolace.

Modul freshoMat S a freshoMat P vhodný též pro tepelná čerpadla.

Vhodný pro montáž přímo na akumulační nádrž accuStrat !

kód	Označení	Výkon	MJ	Kč/MJ
07111	Modul čerstvé TUV freshoMat Mini	20 lt./min	kus	33 653,20
07112	Modul čerstvé TUV freshoMat Standard	25 lt./min	kus	36 456,00
07113	Modul čerstvé TUV freshoMat Plus	35 lt./min	kus	37 867,20
07110	Cirkulace - sada potrubí pro freshoMat M,S,P		kus	8 134,00

Udávaný tepelný výkon při teplotě akumulační nádrže 60°C, TUV 45°C, studená voda 10°C

Regulátor průtoku Solar

WG 020



Regulátor průtoku k instalaci do zpátečky, vhodný pro Propylenglykol s max. provozní teplotou do 130°C.

07377 07347
07378 07348

kód	l/min	(l/hod.)	MJ	Kč/MJ
07377	1,5 - 6	(90 - 360)	kus	1 422,96
07378	4 - 16	(240 - 960)	kus	1 422,96
07347	10 - 20	(600 - 1200)	kus	3 816,12
07348	10 - 40	(600 - 2400)	kus	4 018,00

Termostatický směšovací ventil

WG 020



K regulaci teploty TUV u solárních systémů. Vhodné také pro podlahové topení a tepelné čerpadla.

kód	Napojení	Označení	KVS	MJ	Kč/MJ
07368	3/4" AG	Směšovací automat 35-60°C	1,5	kus	1 285,76
07369	1" AG	Směšovací automat 35-60°C	1,6	kus	1 352,40
07389	1" AG	Směšovací automat 38-65°C	3,0	kus	3 314,36
07367	3/4" x 1/2"	Šroubení	-	sada	1 007,44
07370	1" x 3/4"	Šroubení	-	sada	1 053,89

3-cestný motorový přepínací ventil

WG 020



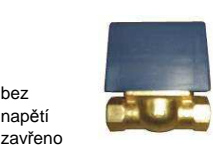
bez
napětí
AB - B
otevřeno

Zpětný chod pružinou, těleso mosazné, pohon synchronním motorem; pro 2-bodovou regulaci; max. diferenciální tlak 154 kPa, PN10, max. provozní teplota 110°C; nominální přepínací doba: 20 sec. otevírání; 8 sec. zavírání.

kód	Napojení	Napětí	KVS	MJ	Kč/MJ
07362	3/4" BM	~ 230 V	7,8	kus	2 077,60
07363	1" BM	~ 230 V	12,6	kus	2 138,36

2-cestný zónový ventil

WG 020



bez
napětí
zavřeno

Zpětný chod pružinou, těleso mosazné, pohon synchronním motorem; pro 2-bodovou regulaci; max. diferenciální tlak 90,2 kPa, PN10, max. provozní teplota 110°C; nominální přepínací doba: 10 sec. otevírání; 6 sec. zavírání.

kód	Napojení	Napětí	KVS	MJ	Kč/MJ
07352	3/4" BM	~ 230 V	7,0	kus	2 077,60
07353	1" BM	~ 230 V	9,0	kus	2 138,36